

# 2026학년도 N수 정규시즌 입소 안내

2026학년도 N수 정규시즌 입소를 진심으로 환영합니다.

입학을 위한 준비사항을 아래와 같이 안내드리니 참고하여 주시기 바랍니다.

- 아 래 -

## 1. 입소일 : 2025년 02월 16일 일요일

- 서울, 인천, 경기지역에서 자차로 입소하는 경우 : 오전 10:00~12:00 까지

(이 시간에 입소하는 '학생'은 학원 식당에서 점심식사 가능합니다.)

- 서울, 인천, 경기 외 지역에서 자차로 입소하는 경우 : 오후 15:00 (오후 3시) 까지

※ 학원버스(대전역, 서울 양재역, 이천터미널) 이용을 희망하시는 경우 아래 내용을 참고하여 주시기 바랍니다.

## 2. 교통안내

- ▷ 개인별로 입소하실 경우 (자가차량의 학원내 진입시 '드라이브 스루'로 진행합니다.)

입소일에는 학원내 주차 등으로 많은 혼잡이 예상되오니 가급적 아래와 같이 학원버스를 이용하여 주시되, 개인차량을 이용하실 경우 위 입소시간을 준수하여 주시길 부탁드립니다.

- ▷ 학원버스를 이용하실 경우 ('학생'만 탑승이 가능하며 부모님은 탑승하실 수 없습니다.)

※ 입소시 학원버스 이용여부 조사를 02월 03일(월) ~ 02월 07일(금)까지 실시할 예정입니다.

☞ 기간 중 학원에서 전화드릴 때 입소교통편에 대하여 말씀해주시기 바랍니다.

※ 학원생활 관련 궁금하신 사항은 잘 메모해두셨다가 02.03.(월)~02.07.(금)까지 학원 선생님들이 전화드릴 때 문의하여 주시기 바랍니다.

기간내 안내전화를 못 받으시거나 교통편 변경시에는 02월 09일(일)까지 학원으로 연락주시길 바라며, 학생의 개인물품을 택배로 발송할 경우에는 과정명(정규시즌), 학생 성명, 성별을 꼭 기재하여 주시기 바랍니다. (학원 연락처 : (학생지원실) 031-8010-0020)

※ 학원내 혼잡 예방과 원활한 입소식 진행을 위하여 자가차량의 학원내 진입시 '드라이브 스루' (drive-through) 형태로 운영하므로 학원 현관 앞에 학생과 짐을 내려주신 후 부모님은 바로 귀가하여 주시길 부탁드립니다, 학원버스를 이용하여 입소할 경우에는 '학생'만 탑승이 가능한 점 양해 부탁드립니다. 학생의 기숙사 짐 정리시간은 야간에 별도의 시간을 부여합니다.

[입소시 학원버스 이용 안내]

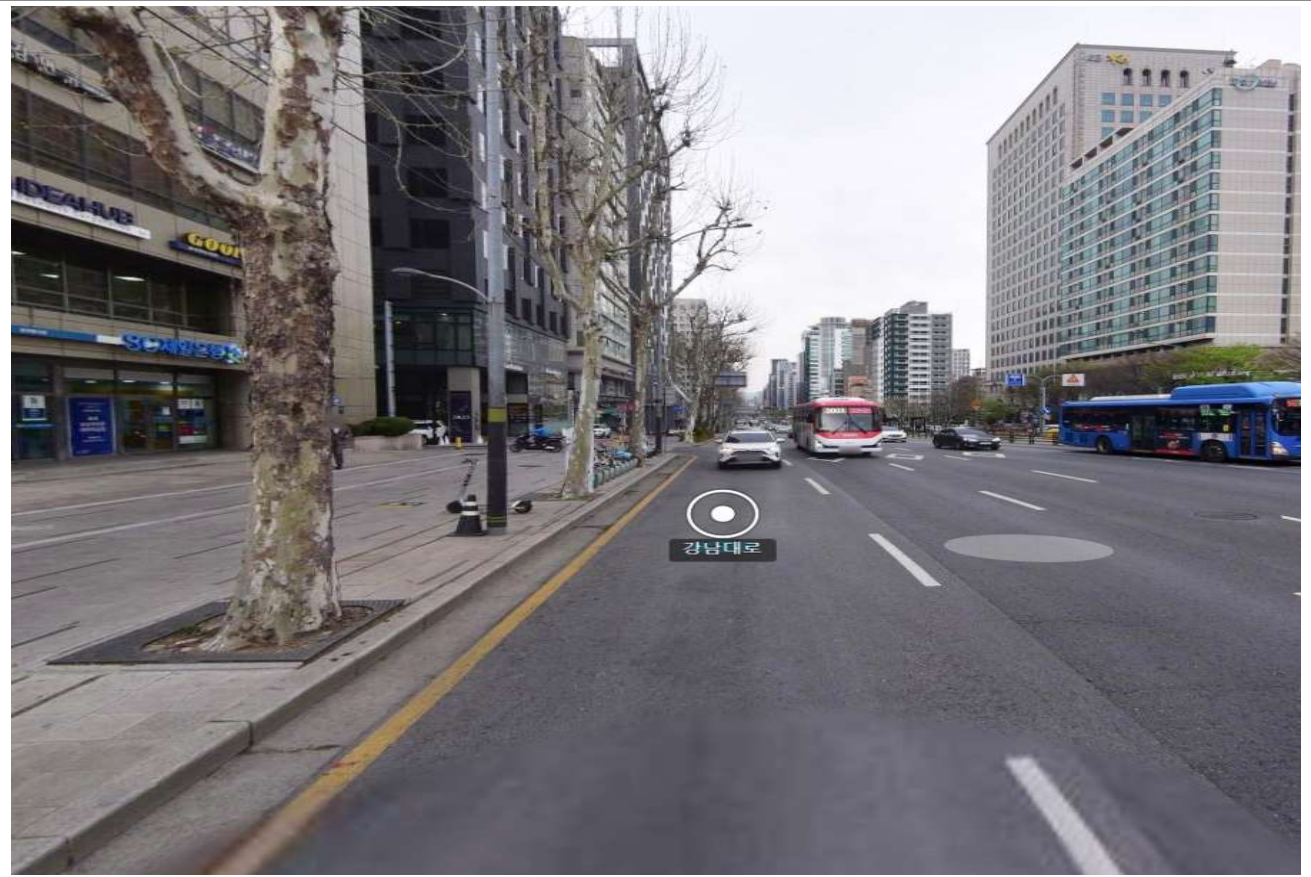
출발지	출발장소	출발시간	인솔선생님
대전역	대전역 앞 동광장 2주차장 버스승하차장(호국철도광장 옆)	11시 00분	장학현(010-2425-3385)
서울양재역	지하철 3호선 양재역 2번 출구 밖 (서초 르니드 ~ SC제일은행 양재동지점 앞 도로변)	11시 30분	백은수(010-4400-5294)
이천버스터미널	이천 그랜드웨딩홀 앞 공영주차장	12시 20분	경윤수(010-2994-0627)

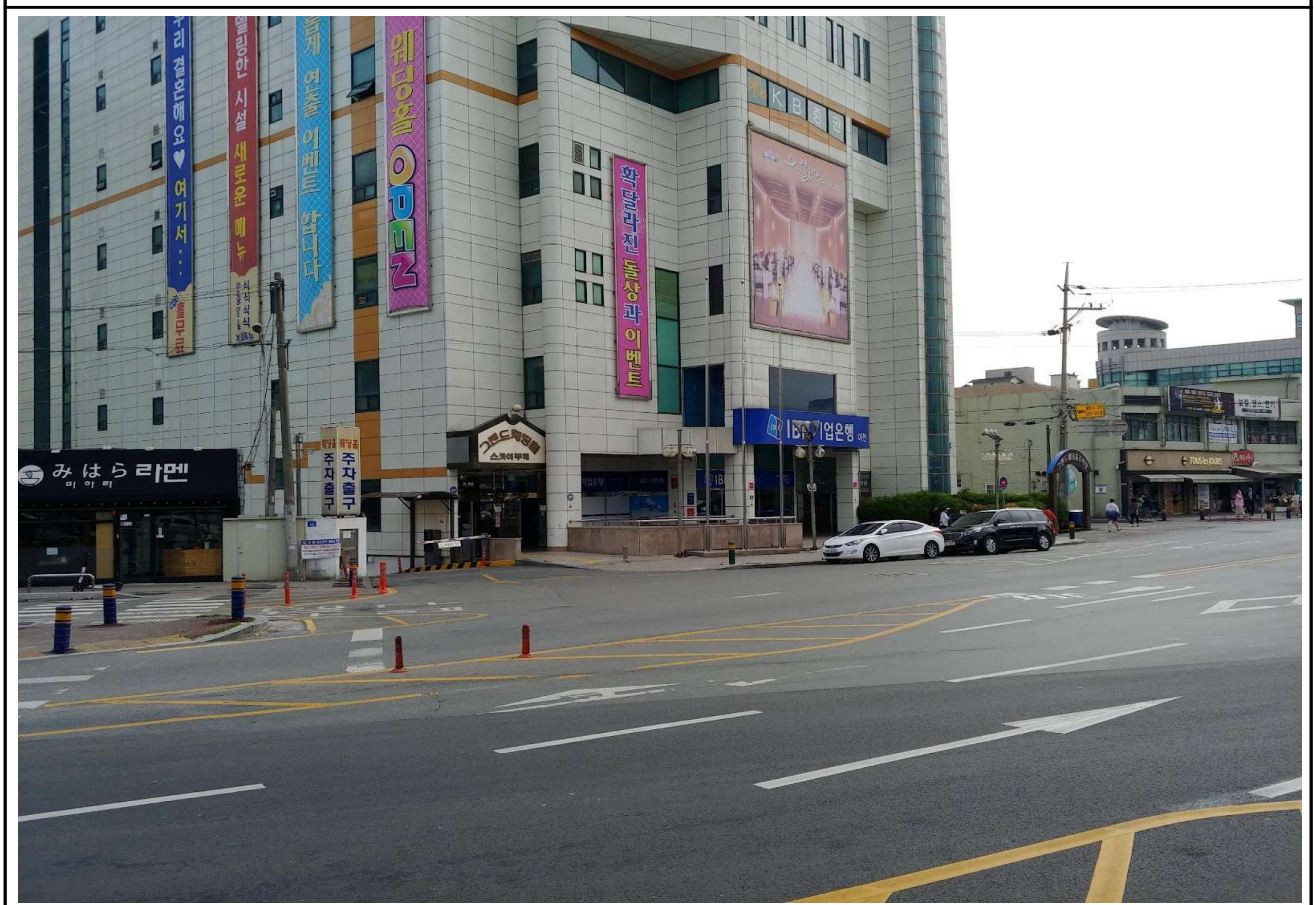
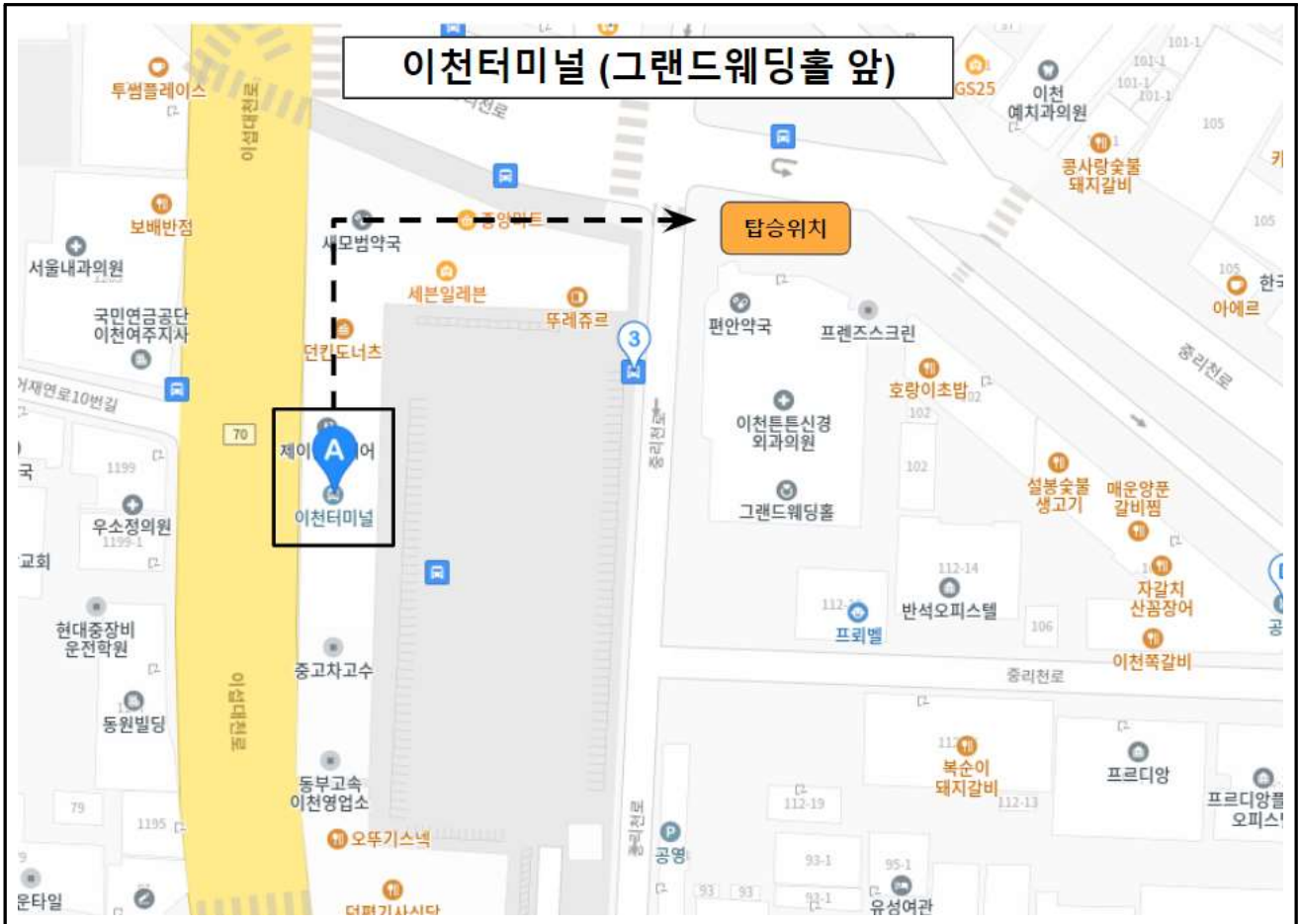
※ 학원버스에 탑승하고 입소한 '학생'의 점심식사는 학원 식당에서 제공할 예정입니다.

[학원버스 승·하차 장소 안내]



## 서울 지하철 3호선 양재역 2번출구 (SC제일은행 앞)





### 3. 학원생활 준비물 & 반입금지물품

#### ▷ 입학준비물

학생 개인 식별 바코드	<p>학생 개인식별 바코드 : 입소일 1~2일 전에 학생의 바코드 링크주소를 휴대전화로 발송해드립니다. 이 바코드 링크주소를 받으시면 열어서 이미지 형태로 다운로드 받아 학생의 휴대폰에 저장한 후 입소시 학생의 휴대폰을 가지고 입소, 학원에 도착하자마자 소지한 휴대폰에 저장된 바코드 이미지를 열어 스캐너에 스캔하여 입소확인을 하게 됩니다. 본 바코드를 사용할 경우 입소절차가 편리하게 진행됩니다.</p> <p>* 만약 학생 본인 소유(소지)의 휴대전화기가 없는 경우에는 바코드 이미지가 저장된 휴대전화기를 들고 오시지 않아도 됩니다.</p>
건강 관련 서류	<p>결핵 검사 결과 확인서 : 입소일 전 6개월 이내에 검사한 것으로, 입소 전에 검사하여 검사결과지(흉부 X-ray 결과 소견서나 진단서)를 지참하고 입소, 입소일 학원에 도착하면 바로 이 결과지를 제출하여 주시기 바랍니다.</p>
위생 용품	<p>마스크(감기 등 호흡기 감염성 질환 예방에 가장 좋은 수단, 다음 정기휴가 때 까지 착용할 수 있을 정도의 충분한 양) 물티슈(개인 위생상 필요한 경우 있음)</p>
세면도구	<p>칫솔, 치약, 샴푸, 로션, 면도기(남)(전기면도기 가능), 헤어드라이기(필요시 가능) 등</p>
침구류	<p>베개, 이불, 침대패드(슈퍼싱글 사이즈)</p>
의류	<p>속옷, 양말, 잠옷, 방한용 점퍼, 실내용 티셔츠 3벌, 트레이닝 바지 2벌 등</p>
개인용품	<p>방석, 운동화, 슬리퍼(욕실용 및 실외용 각 1개), 안경 착용 학생은 예비안경, 물컵, 위생용품(女), 상비약(불이는 파스 포함) 및 복용중인 약, 현금카드 또는 신용카드 (※ 원내에 국민은행 ATM기 설치되어 있음)</p>
학습용품	<p>태블릿PC의 충전기(C타입), 인강용 이어폰(블루투스 이어폰도 가능), 연습장, 노트, 필기도구, 자, 풀 등</p>
서적	<p>학원 교재 외에 개인별 학습에 꼭 필요한 서적(사전 또는 참고서 등), 전자사전(필요한 학생에 한함 / 동영상 및 음악파일은 삭제)</p>
학원지급	<p>수건, 비누, 화장지 등 * 수건은 개인이 준비한 물품 사용 가능</p>
수능성적표	<p>2025학년도 수능성적표 원본 (학원 입학성적이 수능점수가 아닌 경우에도 제출해야 함, 진학지도용)</p>
기타 물품	<p>종교서적(성경, 찬송가 등 필요시), 줄넘기(운동에 필요시), 접이식 우산</p>

▷ 반입 금지 물품

음식물(반입이 허용되지 않는 음식물, 아래 내용 참고), 전기제품(다리미, 찜질기, 전기장판, 고데기, 의료용기기 등), 노트북, 개인 태블릿 PC, 개인 아이패드, PMP, MP3, USB, SD카드, 동영상 기능이 있는 일체의 전자기기, 오락물(각종 잡지 및 학습과 무관한 서적 포함), 게임기, 색조화장품, 헤어젤, 왁스, 헤어스프레이, 귀금속, 악세서리류, 고액현금, 고가 신발 및 의류, 술(일체의 주류), 담배(전자담배 등 유사제품 포함),ライター 등 학습과 관련이 없는 일체의 물품

※ 반입이 허용되는 음식물과 허용되지 않는 음식물의 유형 : 학원에서는 위생관리 및 생활환경과 학습분위기 유지를 위하여 반입이 허용되는 음식물과 허용되지 않는 음식물의 기준을 정하여 2024.09.01.부터 시행하고 있습니다. 음식물 반입기준에 관한 자세한 내용은 다음 링크주소를 클릭, 확인하여 주시기 바랍니다. [이곳을 클릭하여 주세요!](#)

※ 본원은 철저히 금주, 금연을 원칙으로 합니다. 담배 및ライター, 술 반입 및 소지도 바로 퇴소 사유가 됩니다. 개인의류는 무채색 계열만 허용됩니다.(빨강, 노랑 등 원색의 의류는 금지)

※ 휴대폰 : 평상시에는 담임선생님이 보관, 원내휴식 등 특별한 경우에만 사용 가능.

- 입소시에 휴대폰 지참여부를 확인하여, 담임선생님이 보관합니다.

(소지시, 반드시 제출해야 함)

- 휴대폰을 제출하지 않고 임의 소지 또는 사용하는 경우 학원 규정에 의해 징계가 주어질 수 있습니다.

※ 전기면도기나 헤어드라이기는 반입하여 사용이 가능합니다.

4. 학부모님 협조사항

▷ 입소 전 개인 위생 및 건강관리 강조

아직 겨울철이다보니 감기, 독감, 코로나에 지난 달 일부 학교에서 유행한 백일해 등 각종 감염병 발생 우려가 있습니다. 고열, 인후통, 기침, 가래, 콧물 등 호흡기 질환 증상을 비롯하여 감염병이 의심되는 경우에는 입소가 안될 수 있으니 입소 당일 아침 학생의 몸상태를 미리 점검하여 몸상태가 좋지 않은 경우에는 꼭 병원에서 검사와 치료를 받은 후 컨디션이 정상회복되면 입소하여 주시면 감사하겠습니다.

▷ 단체복 치수 사전 조사 (02.01.(토)~02.07.(금))

학원내에서 생활할 때에는 학원에서 지정한 단체복을 입어야 합니다. 이에 따라 치수별 단체복 물량을 준비하기 위해 학생개인별 단체복 치수 조사를 미리 하고자 합니다.

02.01.(토) 발송하는 문자메시지에 첨부된 소정의 양식에 02.07.(금)까지 꼭 기입, 응답 부탁드립니다.

문자메시지에 첨부된 구글폼 링크주소를 클릭하여 들어가시면 체형별 단체복 치수 대조표가 첨부되어 있으니 이 대조표를 보시고 해당되는 단체복 치수를 선택해주시면 됩니다.

단체복은 상의와 하의 1세트로 되어있어 단체복 상의와 하의 한가지 동일한 치수로 선택하도록 되어있는 점 참고하시기 바랍니다.

▷ **기숙사 룸 유형 신청 안내** : 모집요강에서 안내드린 기숙사 룸 유형(1인실, 다인실) 선택 관련 추후 별도의 안내메시지를 발송해드릴 예정입니다. 그 안내메세지 내용에 따라 신청하여 주시기 바랍니다.(특정 룸 유형을 신청한 학생이 많은 경우 추첨 등의 방식으로 진행 예정)

▷ **본 학원은 철저히 금주와 금연을 실시하고 있습니다. 일체의 술(주류), 담배(전자담배 등 유사제품 포함)나 라이터를 반입 및 소지하다 적발시 퇴원대상**이므로 휴대하지 않도록 입소 전 부모님께서 교육 및 지도하여 주시기 부탁드립니다.

▷ **전염성 질병 등 공동체 생활을 하기 어려운 질환이 있을 경우는 입학이 취소**됩니다. 따라서 조금이라도 의심스러운 증상이 있을 경우 건강검진을 반드시 받은 후 입소할 수 있도록 해주시기 바랍니다.

▷ **두발은 진한 염색, 장발, 삭발을 하고 입소하지 않도록** 협조 부탁드립니다.

▷ 입학시 준비가 충분치 못했던 물품이 있으면 학생의 요청을 받아 담임선생님이 부모님께 연락을 드립니다. 택배를 이용하시거나 학원에 직접 방문하여 정문 경비실에 맡겨 주시면 바로 학생에게 전달하겠습니다.

▷ 학습에 필요없는 물품은 수거하여 귀가시 학생에게 돌려드립니다.

▷ 원내에 국민은행 현금인출기(ATM)가 설치되어 있습니다.

고객의 현금분실 우려가 있으니 현금카드 또는 신용카드를 준비해 주시면 좋겠습니다.

▷ 원내에 공중전화가 없으며 학생과의 연락은 학원 및 담임선생님을 통하여 해주시기 바랍니다.

다소 불편하시더라도 학습 및 적응을 위한 부득이한 조치이오니 양해 부탁드립니다.

▷ 학원 홈페이지 학사지원서비스 - 『학부모 응원메시지』 메뉴에 자녀에게 안부 또는 격려의 글을 남겨주시면 학생이 확인하고 답글을 남길 수가 있습니다.

▷ 2006년생 남학생의 경우 올해 병역판정검사 대상입니다. 학원의 연간학사일정을 보시고 월 정기휴가 기간을 이용하여 검사를 받을 수 있도록 미리 신청을 하고 입소하면 편리할 것입니다.

▷ 학원에서는 면학분위기 유지와 학생간 상호형평성 등을 고려하여 외출이나 외박, 면회, 그리고 (매월 정기휴가시 공식적인 출발일 보다 빨리 출발하는) 정기휴가시 조기출발을 제한하고 있습니다.

또한 전문의 소견에 따른 대학병원이나 특정병원의 치료가 필요한 경우가 아니라면 가급적 보건선생님의 관리하에 이천 시내 병원에서 외진을 실시하고 있습니다. 따라서 입소 후 대학병원이나 특정병원의 진료가 필요한 경우에는 연간학사일정을 참고하시어 가급적 정기휴가기간에 진료를 받을 수 있도록 미리 예약해주시고 이천 시내 외진 관련하여 궁금하신 부분이 있으면 먼저 생활담임선생님과 상의 하여 주시기 바랍니다. 그리고 **학생이 단지 힘들다는 이유로 외출이나 외박, 면회를 요청하기에 앞서 가급적이면 학원의 생활담임선생님을 믿고, 학생이 스스로 극복하며 학습감각의 중단이나 수업 결손 없이 수능을 향하여 꾸준히 나아갈 수 있도록 응원해주시면 감사하겠습니다.**

▷ 기타 입소식 관련 준비

입소 당일 학생들에게 강의실 및 기숙사 호실 등을 잘 안내하며 안내문도 내부에 잘 부착 되어 있습니다. 그리고 기숙사에서 야간에 짐정리시간을 별도로 부여하기 때문에 원활한 입소식 진행과 방역을 위하여 부모님께서 학생과 짐을 내려주신 후 안심하고 바로 귀가하시면 됩니다. 입소일 오실 때 다음 그림에서 보시는 바와 같이 ② **개인 소형 접이식 손수레**를 가지고 오시거나(사용 후 학생이 기숙사에 보관하다가 수료 및 휴가시 가지고 가는 것으로 함) ③ **캐리어를 활용하는 등 짐을 편리하게 이동시킬 수 있는 방법을 미리 준비해오시길 권장합니다.**



▷ **궁금한 사항은 학원 학생지원실(031-8010-0020)로 문의주시기 바랍니다. 감사합니다. 끝.**